

# BREITBAND-CHECK

Wir haben die Angebote der überregionalen Internetanbieter anhand von Preis, Leistung und Hotline-Service verglichen. Hier die Ergebnisse in fünf Geschwindigkeitsklassen.

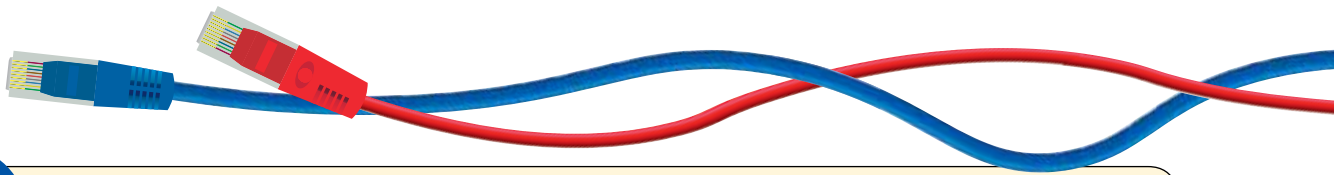
**D**ass schnelle Internetanschlüsse das Rückgrat einer modernen Gesellschaft bilden, wissen wir nicht erst seit Corona. Die Pandemie zeigt aber sehr eindringlich, was passiert, wenn man die Digitalisierung schleifen lässt. Schulen ohne WLAN, Menschen im Homeoffice, denen lahme Zugänge die Video-

konferenz verhageln, überforderte Server bei der Impfterminvergabe. Und dass zwei Drittel der Gesundheitsämter immer noch mit Faxen und handgestrickten Lösungen arbeiten, mag man gar nicht glauben.

## Breitbandtarife nach Maß

Den Knoten werden wir hier auch nicht lösen. Aber wir geben Ihnen

eine Orientierung im Breitbandangebot für Privatkunden. Welches Tempo an Ihrem Wohnort verfügbar ist, können Sie auf den Webseiten der Netzbetreiber prüfen. Wir haben Tarife in fünf Tempoklassen anhand von Preis, Netzqualität und Hotline-Service verglichen und liefern Ihnen alle Details in einer großen Übersichtstabelle. **Josefine Milosevic**



Download:  
ab 50 Mbit/s



Upload:  
5–10 Mbit/s

## Für Bescheidene

► Wer keinen großen Haushalt hat und nicht jeden Abend auf dem Sofa einen Serienmarathon in UHD-Auflösung bei gleichzeitigen PC-Downloads veranstaltet, kommt auch mit weniger Bandbreite aus. Das freut den Geldbeutel und beugt eklatantem Schlafmangel vor.

Bei den Kabelbetreibern liegen moderate Internetnutzer absolut

nicht verkehrt. Hier prescht der Düsseldorfer TK-Konzern Vodafone voran, der die Latte in puncto Preis-Leistungs-Verhältnis hoch hängt: So zahlt man für einen Kabelanschluss mit bis zu 50 Mbit/s inklusive Telefonflatrate rechnerisch nur rund 23 Euro im Monat (inklusive einmaliger Anschlussgebühr). Da darf der neue Winterstiefel gern mehr kosten.

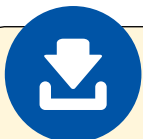
### Vodafone mit Telekom

Wo Vodafone nicht mit seinem Kabelnetz dienen kann, springt die Telekom in die Bresche: Dank einer Kooperation mit dem Marktführer ist Vodafone bundesweit mit bis zu 250 Mbit/s via VDSL unterwegs. So haben die Düsseldorfer für fast jeden Kunden ein Angebot. Mit 50 Mbit/s zahlt man hier rund 27 Euro.



#### Gesamturteil

Anbieter		Vodafone Kabel	Telefónica O2	Vodafone DSL	1&1	Deutsche Telekom
Tarif	max. 300	300	252	258	213	186
Festnetz	max. 150	126	132	126	135	134
Service Hotline-Test	max. 50	41	42	41	41	43
<b>connect</b>	<b>URTEIL</b> max. 500	467 sehr gut	426 gut	425 sehr gut	389 gut	363 befriedigend



Download:  
bis 100 Mbit/s



Upload:  
10 – 40 Mbit/s

## Für durchschnittliche Ansprüche

► Mit 100 Mbit/s werden die meisten Anwender glücklich: Damit können zwei Homeoffice-Arbeiter zuverlässig ihre Rechner online bringen und videokonferieren, während der Nachwuchs auf dem Tablet im hoffentlich laufenden Schulportal zugange ist. Auch gleichzeitige Serien-Streams am Abend lassen sich damit gut bewerkstelligen,

so kommen sich Eltern und Teenager nicht in die Quere.

### Telefónica breit aufgestellt

Die gute Nachricht: Hier schneiden fast alle von uns geprüften Angebote sehr gut ab. Die Nase vorn hat Telefónica O2, die je nach technischer Verfügbarkeit passende Vorleistungsprodukte einkauft und dahinter ein eigenes

Kernnetz betreibt. So kooperieren die Münchner bei Kabelanschlüssen mit Vodafone, DSL mit Vectoring liefert die Telekom. Für den 100-Mbit/s-Anschluss zahlt man unabhängig von der Technologie 33 Euro pro Monat. Ist DSL verfügbar, sind bis zu 40 Mbit/s im Upload verfügbar, bei Kabel 6 Mbit/s. Vodafone bietet bei Kabel 10 Mbit/s.



#### Gesamturteil

Anbieter		Telefónica O2	Vodafone DSL	PYÜR / TeleColumbus	Vodafone Kabel	1&1	Deutsche Telekom
Tarif	max. 225	209	214	225	198	182	164
Festnetz	max. 225	198	189	173	189	203	200
Service Hotline-Test	max. 50	42	41	43	41	41	43
<b>connect</b>	<b>URTEIL</b> max. 500	449 sehr gut	444 sehr gut	441 sehr gut	428 sehr gut	426 sehr gut	407 gut



Download:  
200–250 Mbit/s



Upload:  
8–50 Mbit/s

## Für Anspruchsvolle und Selbstständige

► Seit die Telekom mit Super-vectoring den guten alten Kupferdraht zum Glühen bringt, ist an immer mehr Standorten VDSL mit bis zu 250 Mbit/s verfügbar. Die Kabelbetreiber geben hier das Tempo vor: Vodafone bietet schon länger im gesamten Kabelnetz 250 Mbit/s und mehr an. Für die meisten Anwender dürfte diese Leistungsklasse momentan

überdimensioniert sein. Doch wer mehr Speed braucht, findet viele Angebote.

### Wie viel Upload soll's sein?

In unserem Gesamtcheck, der Preis, Leistung und Service einbezieht, hat Pÿur das beste Angebot. Wer die Dienste der Berliner nutzen kann, bekommt für rund 31 Euro bis zu 200 Mbit/s im

Download, jedoch nur 8 Mbit/s im Upload. Wer häufig große Dateien ins Netz lädt, fährt mit den 250er-Leitungen von Vodafone Kabel und 1&1 (DSL) besser, zahlt aber mit rund 38 bzw. 43 Euro freilich auch mehr.

Die Telekom bietet sogar 50 Mbit/s Upload (bei 250 Mbit/s Download), ist mit rund 49 Euro pro Monat jedoch am teuersten.



### Gesamturteil

Anbieter		PÿUR / TeleColumbus	1&1	Vodafone Kabel	Telefónica O2	Vodafone DSL	Deutsche Telekom
Tarif	max. 175	175	124	140	124	128	109
Festnetz	max. 275	212	248	231	242	231	245
Service Hotline-Test	max. 50	43	41	41	42	41	43
<b>connect</b>	<b>URTEIL</b> max. 500	430 sehr gut	413 gut	412 gut	408 gut	400 gut	397 gut



Download:  
400–500 Mbit/s



Upload:  
25–100 Mbit/s

## Für Profis und Powersurfer

► In diesen Geschwindigkeitsregionen dünnt sich das Angebot merklich aus. Kein Wunder, denn so viel Speed brauchen derzeit die wenigsten Anwender.

### Vodafone vorn

Wer dagegen Daten hoch- und runterlädt, was das Zeug hält, kann bei Vodafone im Kabelnetz bis zu 500 Mbit/s buchen; Pÿur

liefert im gesamten Kabelnetz 400 Mbit/s, regional bis zu 500 Mbit/s. Die Telekom geht dieses hohe Tempo an den Standorten mit, an denen Glasfaser ausgebaut ist.

Und was kostet der Spaß? Beim Categoriesieger Vodafone sind 500 Mbit/s (mit 25 Mbit/s Upload) für knapp 42 Euro zu haben – das ist wahrlich nicht die

Welt. Pÿur verlangt für 400 Mbit/s rund 39 Euro (bei 12 Mbit/s Upload); regional sind sogar bis zu 500 Mbit/s zum gleichen Preis drin. Am meisten zahlt man wie so oft bei der Deutschen Telekom: 53 Euro muss man für einen modernen Glasfaseranschluss mit 500 Mbit/s ausgeben. Dafür ist auch der Upload mit bis zu 100 Mbit/s mehr als üppig.



### Gesamturteil

Anbieter		Vodafone Kabel	Deutsche Telekom	PÿUR / TeleColumbus
Tarif	max. 125	115	91	125
Festnetz	max. 325	273	289	250
Service Hotline-Test	max. 50	41	43	43
<b>connect</b>	<b>URTEIL</b> max. 500	429 sehr gut	423 gut	418 gut



Download:  
bis 1 Gbit/s



Upload:  
50–200 Mbit/s

## Für Überflieger

► Willkommen in der Gigabit-Gesellschaft! Die ist zwar längst noch nicht flächendeckend verbreitet, aber es tut sich was. Überregionale Treiber sind Vodafone, die bis 2022 via Kabel 25 Millionen Gigabit-Zugänge realisieren will, sowie die Telekom. Die plant, bis 2030 alle Bundesbürger per Glasfaser zu versorgen; Stand heute ist dies in

über 60 Kommunen der Fall (600 000 Haushalte).

### Vodafone: schnell & günstig

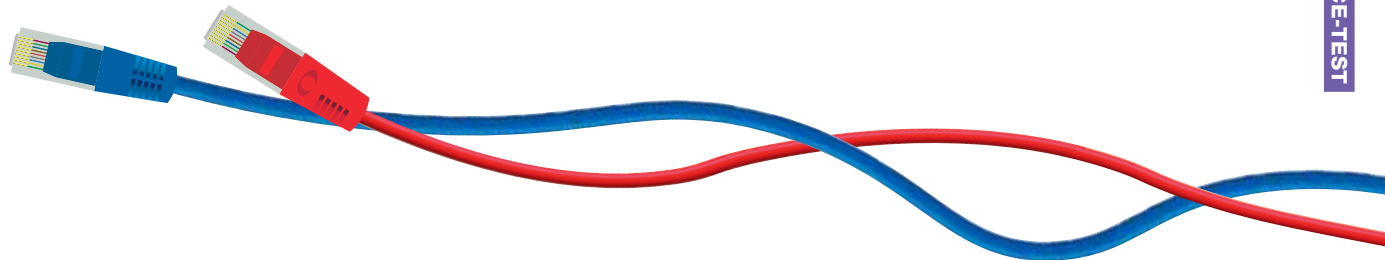
Die gute Nachricht: Arm macht ein Gigabit-Anschluss nicht unbedingt. Bei Vodafone bekommt man den Turbo über zwei Jahre gerechnet für rund 46 Euro im Monat. Das ist ein Wort! Auch Telefónica rüstet sich und bietet

je nach Verfügbarkeit via Glasfaser oder Kabel 1 Gbit/s für rund 58 Euro an – allerdings nur sehr punktuell. Die Telekom verlangt für ihre Glasfaserzugänge 80 Euro, weshalb sie in der Bewertung weiter hinten landet. Auch 1&1 setzt auf Glasfaser und arbeitet mit regionalen Anbietern zusammen. Preislich liegt man hier bei rund 65 Euro.



### Gesamturteil

Anbieter		Vodafone Kabel	Telefónica O2	1&1	Deutsche Telekom	PYÜR / TeleColumbus
Tarif	max. 100	100	79	70	55	64
Festnetz	max. 350	294	308	315	312	270
Service Hotline-Test	max. 50	41	42	41	43	43
<b>connect</b>	<b>URTEIL</b> max. 500	435 sehr gut	429 sehr gut	426 sehr gut	410 gut	377 gut



## So testet connect

Im Check der Breitbandanbieter haben wir die DSL- und Kabel-Bundles mit bis zu 1 Gbit/s unter die Lupe genommen.

Dabei haben wir die Vertragsangebote anhand von Breitbandgeschwindigkeiten mit bis zu **50 Mbit/s, 100 Mbit/s, 250 Mbit/s 500 Mbit/s sowie 1 Gbit/s** bewertet.

Zwar schrauben die DSL- und Kabelbetreiber das Datentempo sukzessive in die Höhe, doch nach wie vor hängt es stark von der Adresse ab, wie schnell man auf der Datenautobahn unterwegs ist. Was an Ihrem Standort möglich ist, lässt sich auf den Internetseiten der Anbieter mit einem Verfügbarkeitscheck in Erfahrung bringen.

### Tarif (je nach Nutzertyp zwischen 100 bis maximal 350 Punkte)

Hier sind die Kosten ausschlaggebend: Zusätzlich zum Anschlusspreis wurden bei den

Tarifen mit zweijähriger Vertragslaufzeit ohne neue Hardware die monatlichen Durchschnittskosten errechnet. Dabei floss der Onlinevorteil beim Vertragsabschluss via Web in die Berechnung ein.

### Festnetz (je nach Nutzertyp 150 bis maximal 350 Punkte)

Wie leistungsfähig sind die Festnetze der Breitbandanbieter? Die Antwort darauf liefert der letzte connect-Festnetztest in der connect 8/2020, bei dem anhand von insgesamt rund 3,9 Millionen Messwerten neben den Daten- und Fehlerraten auch die Sprach- und Videoqualität sowie Antwortzeiten und vieles mehr analysiert wurden. Auch diese Ergebnisse sind in die Bewertung

eingeflossen. Dabei errang 1&1 vor der Deutschen Telekom und Telefónica Deutschland den ersten Platz.

### Service (für jeden Nutzertyp maximal 50 Punkte)

Wie sieht es mit dem Kundenservice der Netzbetreiber aus? Wer kann mit guter Beratungsqualität punkten, wer verärgert die Kunden? Für die Bewertung in dieser Kategorie haben wir die Ergebnisse unseres letzten Breitband-Hotlinetests aus der connect 9/2020 zugrunde gelegt. Beim Hotline-Test schnitt die Deutsche Telekom mit „sehr gut“ ab und sicherte sich vor Pür/Tele Columbus („sehr gut“) und Telefónica Deutschland („gut“) den Sieg.

Die Angebote der DSL- und Kabelnetzbetreiber im Detail

SERVICE-TEST

Anbieter	Deutsche Telekom					Vodafone Kabel
Internetadresse	www.telekom.de					www.vodafone.de
Hotline für Neukunden/Bestandskunden	0800 3303000					0800 444056 1382
Hotlinekosten	kostenlos					kostenlos
Kosten						
Tarif	Magenta Zuhause M	Magenta Zuhause L	Magenta Zuhause XL	Magenta Zuhause XXL	Magenta Zuhause Giga	Red Internet & Phone 50 Cable
Einrichtungsgebühr Neuanschluss/Wechsler (Euro)	69,95/69,95	69,95/69,95	69,95/69,95	69,95/69,95	69,95/69,95	
Kosten für Mitnahme des Zugangs bei Umzug (Euro)	69,95	69,95	69,95	69,95	69,95	39,99
monatliche Zugangskosten (Euro)	19,95 <sup>1</sup> /39,95 <sup>2</sup>	19,95 <sup>1</sup> /44,95 <sup>2</sup>	19,95 <sup>1</sup> /54,95 <sup>2</sup>	19,95 <sup>1</sup> /59,95 <sup>2</sup>	79,95	19,99
Sprachflat gilt ins ...	deutsche Festnetz	deutsche Festnetz	deutsche Festnetz	deutsche Festnetz	deutsche Festnetz	deutsche Festnetz
erhältliche Hardware	WLAN-Router: Speedport Smart 3, Speedport Pro Plus ab 5,95 €/Monat; Speed Home WiFi mit Mesh WLAN-Technologie ab 5,95 €/Monat; Media Receiver ab 5,95 €/Monat					
Features						
Internetzugang via DSL/VDSL oder Glasfaser/via Kabel	VDSL/FTTH <sup>3</sup> /Coax	VDSL/FTTH <sup>3</sup> /Coax	VDSL/FTTH <sup>3</sup> /Coax	FTTH <sup>3</sup> /Coax	FTTH <sup>3</sup> /Coax	Kabel
Down-/Upstream bis zu (Mbit/s)	50/10	100/40; 50 (via FTTH) <sup>3</sup>	250/40 (via FTTH) <sup>3</sup>	500/100	1000/200	50/5
Backbone realisiert über Netz von	Deutsche Telekom	Deutsche Telekom	Deutsche Telekom	Deutsche Telekom	Deutsche Telekom	Vodafone
Breitbandverfügbarkeit/Verbreitung	DSL-Zugänge: nahezu bundesweit ca. 33,2 Mio. der Haushalte über 100 Mbit/s					13 Bundesländer
WLAN-Hotspots	+; 4 Millionen bundesweit					+; bis zu 5 Millionen
Telefonie über VoIP/Anzahl Rufnummern/Anzahl gleichzeitiger Telefonverbindungen	+ /3 Rufnummern inkl.; auf Wunsch bis 10 Rufnummern/2 Sprachkanäle					
ISDN verfügbar	Alle Festnetzanschlüsse sind auf IP-Netze umgestellt. ISDN-Funktionalitäten stehen auf Basis IP bereit.					
statische IP-Adresse zusätzlich buchbar	-	-	-	-	-	-; nur für Geschäftskunden
serverbasierter Virenschutz/Spamfilter für E-Mail-Boxen	+ / +	+ / +	+ / +	+ / +	+ / +	+ / +
Anzahl der E-Mail-Adressen	10	10	10	10	10	10
Maximalgröße der Postfächer (pro Postfach)	1 GB	1 GB	1 GB	1 GB	1 GB	2 GB
Maximalgröße pro E-Mail (Versand)/pro E-Mail (Empfang)	32 MB (via Linkmail bis zu 500 MB)/32 MB					30 MB/30 MB
Speicherdauer pro Mail in Tagen	Die Speicherdauer sowie weitere Funktionen können Kunden im E-Mail Center selbst anpassen					unbegrenzt
Onlinespeicher	25 GB	25 GB	25 GB	25 GB	25 GB	2 GB
eigene Smartphone-Apps	+; Magenta TV-, Telekom-Mail-, MeinMagenta-, Sprachbox-, Connect-, Hotspot-, Magenta-Cloud-App					
Cloud-Services	+; Magenta Cloud bis zu 25 GB inklusive					+; 2 GB inklusive
WebDAV-/FTP-Zugang	+ / +	+ / +	+ / +	+ / +	+ / +	+ / +
kostenlose .de-Domain	-	-	-	-	-	-
IPTV-Angebot	+	+	+	+	+	-
IPTV: Anzahl der versorgten Städte	bundesweit	bundesweit	bundesweit	bundesweit	bundesweit	-
IPTV: Senderanzahl	Magenta TV Basic: bis zu 100 Sender, davon rund 20 in HD Magenta TV Smart bis zu 100 Sender, davon rund 50 in HD Magenta TV Netflix bis zu 100 Sender, davon rund 50 in HD, inklusive Netflix-Abo					-
Preis IPTV (Euro pro Monat)	ab 10	ab 10	ab 10	ab 10	ab 10	-
Kabel-TV-Angebot	Zuhause Kabel Fernsehen: als TV-Grundversorgung regional, optional Pay-TV + Hardware buchbar					+
Kabel-TV: Anzahl der versorgten Städte	regional verfügbar	regional verfügbar	regional verfügbar	regional verfügbar	regional verfügbar	über 13 Millionen TV-Kunden in 13 Bundesländern
Kabel TV: Senderanzahl	über 235 freie digitale Fernseh- und Radiosender; regional weitere Sender frei empfangbar, zusätzliche Sender können hinzugebucht werden.					bis 95 TV-Sender in SD + 58 HD, davon 98 frei empfangbar, 65 TV-Mediatheken inklusive
Preis Kabel-TV-Zugang (Euro pro Monat)	abhängig von der Region	abhängig von der Region	abhängig von der Region	abhängig von der Region	abhängig von der Region	ab 9,99
Video-on-Demand-Angebot	+; Videoload / Mediatheken-Zugang, Netflix, Sky, Amazon Prime, Disney+					+; Vodafone Videothek; Sky, Netflix, Cirkus, Dazn
... Anzahl der Filme	über 20 000 Inhalte via Videoload					über 3000 Filme und Serien
... Preis für aktuellen Spielfilm (Euro)	ab 99 ct	ab 99 ct	ab 99 ct	ab 99 ct	ab 99 ct	ab 99 ct
Musik-Streaming-Dienst buchbar	Spotify für 9,95 € pro Monat; Apple Music für 9,95 € pro Monat, Amazon Music					Deezer: 3 Monate gratis; danach 9,99 € pro Monat <sup>4</sup>
Vertragskonditionen						
Mindestvertragslaufzeit (Monate)	24	24	24	24	24	24
automatische Verlängerung/Kündigungsfrist	12 Monate/1 Monat zum Ablauf der Mindestlaufzeit					12 Monate/3 Monate vor Vertragsende
Sonderkündigungsrecht bei nicht erbrachter/ausbleibender Leistung?	gesetzliche Regelungen gelten					möglich

Alle Angaben ohne Gewähr. <sup>1</sup> Gilt die ersten 6 Monate. <sup>2</sup> Gilt ab dem 7. Monat. <sup>3</sup> Mit „Fiber to the Home“ (FTTH) führt die Glasfaserleitung direkt in die Wohnung. <sup>4</sup> Gilt für Vodafone-Kunden mit einem Mobilfunkvertrag. <sup>5</sup> Gilt während der ersten 12 Monate. <sup>6</sup> Gilt ab dem 13. Monat. <sup>8</sup> Gilt für Neukunden. <sup>9</sup> Gilt für Bestandskunden. <sup>9</sup> Nutzung von Giga-TV-App für alle Kunden auch ohne Vodafone-Internet-Vertrag nutzbar. Voraussetzung: Internetverbindung mit mindestens 10 Mbit/s.

Vodafone Kabel www.vodafone.de 0800 444056 1382/0800 2787000 0/0				Vodafone DSL www.vodafone.de 0800 444064 1232/0800 1721212 0/0		
Red Internet & Phone 100 Cable	Red Internet & Phone 250 Cable	Red Internet & Phone 500 Cable	Red Internet & Phone 1000 Cable	Red Internet & Phone DSL 50	Red Internet & Phone DSL 100	Red Internet & Phone DSL 250
69,99 + 9,99 Lieferpauschale				49,99/49,99	49,99/49,99	49,99/49,99
39,99	39,99	39,99	39,99	39,99	39,99	39,99
19,99 <sup>1</sup> /34,99 <sup>2</sup>	19,99 <sup>1</sup> /34,99 <sup>2</sup>	19,99 <sup>1</sup> /44,99 <sup>2</sup>	19,99 <sup>1</sup> /49,99 <sup>2</sup>	14,99 <sup>5</sup> /34,99 <sup>6</sup>	19,99 <sup>5</sup> /39,99 <sup>6</sup>	29,99 <sup>5</sup> /49,99 <sup>6</sup>
deutsche Festnetz	deutsche Festnetz	deutsche Festnetz	deutsche Festnetz	deutsche Festnetz	deutsche Festnetz und ins Vodafone-Mobilfunknetz	
WLAN-Router für 0 €/Monat AVM Fritzbox 6591 für 4,99 €/Monat				Easybox 804/805 für 1,99 €/Monat, Fritzbox 7530 für 2,99 €/Monat Fritzbox 7590 für 5,99/Monat		
Kabel	Kabel	Kabel	Kabel	VDSL	VDSL	SVDSL
100/10	250/25	500/25	1000/55	50/10	100/40	250/40
Vodafone	Vodafone	Vodafone	Vodafone	Vodafone, Deutsche Telekom	Vodafone, Deutsche Telekom (Vectoring)	
13 Bundesländer	13 Bundesländer	13 Bundesländer	13 Bundesländer	bundesweit	bundesweit	bundesweit
⊕; bis zu 5 Millionen	⊕; bis zu 5 Millionen	⊕; bis zu 5 Millionen	⊕; bis zu 5 Millionen	⊖	⊖	⊖
⊕/1 Rufnummer inkl.; bis 10 Rufnummern gegen Aufpreis				⊕/1 Rufnummer inkl.; bis 10 Rufnummern und 2 parallele Leitungen mit Komfortanschluss für 4 €/Monat		
⊖	⊖	⊖	⊖	⊖	⊖	⊖
⊖; nur für Geschäftskunden	⊖; nur für Geschäftskunden	⊖; nur für Geschäftskunden	⊖; nur für Geschäftskunden	⊖; nur für Geschäftskunden	⊖; nur für Geschäftskunden	⊖; nur für Geschäftskunden
⊕/⊕	⊕/⊕	⊕/⊕	⊕/⊕	⊕/⊕	⊕/⊕	⊕/⊕
10	10	10	10	10	10	10
2 GB	2 GB	2 GB	2 GB	2 GB <sup>7</sup> /5 GB <sup>8</sup>	2 GB <sup>7</sup> /5 GB <sup>8</sup>	2 GB <sup>7</sup> /5 GB <sup>8</sup>
30 MB/30 MB	30 MB/30 MB	30 MB/30 MB	30 MB/30 MB	50 MB/50 MB	50 MB/50 MB	50 MB/50 MB
unbegrenzt	unbegrenzt	unbegrenzt	unbegrenzt	unbegrenzt	unbegrenzt	unbegrenzt
2 GB	2 GB	2 GB	2 GB	2 GB <sup>7</sup> /5 GB <sup>8</sup>	2 GB <sup>7</sup> /5 GB <sup>8</sup>	2 GB <sup>7</sup> /5 GB <sup>8</sup>
⊕; MeinVodafone, GigaTV, Vodafone SpeedTest, Hotspotfinder und diverse weitere Apps				⊕; MeinVodafone, GigaTV, Vodafone SpeedTest, Hotspotfinder und diverse weitere Apps		
⊕; 2 GB inklusive	⊕; 2 GB inklusive	⊕; 2 GB inklusive	⊕; 2 GB inklusive	2 GB <sup>7</sup> /5 GB <sup>8</sup>	2 GB <sup>7</sup> /5 GB <sup>8</sup>	2 GB <sup>7</sup> /5 GB <sup>8</sup>
⊕/⊕	⊕/⊕	⊕/⊕	⊕/⊕	⊕/⊕	⊕/⊕	⊕/⊕
⊖	⊖	⊖	⊖	⊖	⊖	⊖
⊖	⊖	⊖	⊖	⊖ <sup>9</sup>	⊖ <sup>9</sup>	⊖ <sup>9</sup>
⊖	⊖	⊖	⊖	bundesweit	bundesweit	bundesweit
⊖	⊖	⊖	⊖	<b>Giga TV Net<sup>10</sup></b> bis zu 66 TV-Sender in SD und 52 in HD; einmalig 49,99 €; zzgl. 9,99 € <sup>5</sup> /14,99 Monat <sup>6</sup>		
⊖	⊖	⊖	⊖	ab 9,99	ab 9,99	ab 9,99
⊕	⊕	⊕	⊕	⊖	⊖	⊖
über 13 Millionen TV-Kunden in 13 Bundesländer	über 13 Millionen TV- Kunden in 13 Bundesländer	über 13 Millionen TV- Kunden in 13 Bundesländer	über 13 Millionen TV-Kunden in 13 Bundesländer	⊖	⊖	⊖
bis 95 TV-Sender in SD + 58 HD, davon 98 frei empfangbar, 65 TV-Mediatheken inklusive				⊖	⊖	⊖
ab 9,99	ab 9,99	ab 9,99	ab 9,99	⊖	⊖	⊖
⊕; Vodafone Videothek; Sky, Netflix, Cirkus, Dazn				⊕; Vodafone Videothek; Sky, Netflix, Cirkus, Dazn		
über 3000 Filme und Serien	über 3000 Filme und Serien	über 3000 Filme und Serien	über 3000 Filme und Serien	über 3000 Filme und Serien	über 3000 Filme und Serien	über 3000 Filme und Serien
ab 99 ct	ab 99 ct	ab 99 ct	ab 99 ct	ab 99 ct	ab 99 ct	ab 99 ct
Deezer: 3 Monate gratis; danach 9,99 € pro Monat <sup>4</sup>	Deezer: 3 Monate gratis; danach 9,99 € pro Monat <sup>4</sup>	Deezer: 3 Monate gratis; danach 9,99 € pro Monat <sup>4</sup>	Deezer: 3 Monate gratis; danach 9,99 € pro Monat <sup>4</sup>	Deezer: 3 Monate gratis; danach 9,99 € pro Monat <sup>4</sup>	Deezer: 3 Monate gratis; danach 9,99 € pro Monat <sup>4</sup>	Deezer: 3 Monate gratis; danach 9,99 € pro Monat <sup>4</sup>
24	24	24	24	24	24	24
12 Monate/3 Monate vor Vertragsende	12 Monate/3 Monate vor Vertragsende	12 Monate/3 Monate vor Vertragsende	12 Monate/3 Monate vor Vertragsende	12 Monate/3 Monate vor Vertragsende	12 Monate/3 Monate vor Vertragsende	12 Monate/3 Monate vor Vertragsende
möglich	möglich	möglich	möglich	möglich	möglich	möglich



Die Angebote der DSL- und Kabelnetzbetreiber im Detail

Anbieter		O2			
Internetadresse		www.o2.de/dsl			
Hotline für Neukunden /Hotline für Bestandskunden		089 78 79 79 40 9/ 089 78 79 79 40 0			
Hotlinekosten für Neukunden/Bestandskunden		je nach Festnetztarif /je nach Festnetztarif			
Kosten					
Tarif	02 My Home M	02 My Home L	02 My Home XL	02 My Home XXL	
Einrichtungsgebühr Neuanschluss/Wechsler (Euro)	69,99/69,99	69,99/69,99	69,99/69,99	69,99/69,99	
Kosten für Mitnahme des Zugangs bei Umzug (Euro)	kostenlos /19,99/49,99 <sup>1</sup>	kostenlos /19,99/49,99 <sup>1</sup>	kostenlos /19,99/49,99 <sup>1</sup>	kostenlos /19,99/49,99 <sup>1</sup>	
monatliche Zugangskosten (Euro)	19,99 <sup>2</sup> /29,99 <sup>3</sup>	24,99 <sup>2</sup> /34,99 <sup>3</sup>	34,99 <sup>2</sup> /44,99 <sup>3</sup>	49,99 <sup>2</sup> /59,99 <sup>3</sup>	
Sprachflat gilt ins ...	deutsche Festnetz		deutsche Festnetz		
erhältliche Hardware	o2 HomeBox 2: 2,99 €/Monat; DSL/Glasfaser: AVM Fritzbox 7590 für 5,99 €/Monat ; Kabel: AVM Fritzbox 6660 für 4,99 €/Monat		DSL/Glasfaser: AVM Fritzbox 7590 für 5,99 € Monat ; Kabel: AVM Fritzbox 6660 für 4,99 €/Monat		Glasfaser: AVM Fritzbox 7590 für 5,99 € Monat
Features					
Internetzugang via DSL/VDSL oder Glasfaser/via Kabel	DSL/VDSL, Kabel oder Glasfaser (aktuell nur in Hamburg)				Glasfaser
Down-/Upstream bis zu (Mbit/s)	50/10 (via DSL) 50/4 (via Kabel)	100/40 (via VDSL) 100/6 (via Kabel)	250/40 (via VDSL) 250/25 (via Kabel)	1000/200	
Backbone realisiert über Netz von	Telefónica, Telekom, Vodafone, Tele Columbus		Telefónica, Telekom, Vodafone, Tele Columbus		Telefónica, Telekom, Vodafone, Tele Columbus
Breitbandverfügbarkeit/Verbreitung	bundesweit	bundesweit	nahezu bundesweit	in ausgewählten Gebieten	
WLAN-Hotspots	keine Angaben	keine Angaben	keine Angaben	keine Angaben	
Telefonie über VoIP/Anzahl Rufnummern/Anzahl gleichzeitiger Telefonverbindungen	+ /1 Rufnummer inkl.; bis 10 Rufnummern und 2 parallele Leitungen mit Komfortfunktionen gegen Aufpreis				
ISDN verfügbar	⊖; ISDN-Funktionen gegen Aufpreis von 2,99 € pro Monat	⊖; ISDN-Funktionen gegen Aufpreis von 2,99 € pro Monat	⊖; ISDN-Funktionen gegen Aufpreis von 2,99 € pro Monat	⊖; ISDN-Funktionen gegen Aufpreis von 2,99 € pro Monat	
statische IP-Adresse zusätzlich buchbar	⊖ (nur in Businessstarifen)	⊖ (nur in Businessstarifen)	⊖ (nur in Businessstarifen)	⊖ (nur in Businessstarifen)	
serverbasierter Virenschutz/Spamfilter für E-Mail-Boxen	⊖/⊖ (nur in Businessstarifen)	⊖/⊖ (nur in Businessstarifen)	⊖/⊖ (nur in Businessstarifen)	⊖/⊖ (nur in Businessstarifen)	
Anzahl der E-Mail-Adressen	⊖ (nur in Businessstarifen)	⊖ (nur in Businessstarifen)	⊖ (nur in Businessstarifen)	⊖ (nur in Businessstarifen)	
Maximalgröße der Postfächer (pro Postfach)	⊖ (nur in Businessstarifen)	⊖ (nur in Businessstarifen)	⊖ (nur in Businessstarifen)	⊖ (nur in Businessstarifen)	
Maximalgröße pro E-Mail (Versand)/pro E-Mail (Empfang)	⊖/⊖ (nur in Businessstarifen)	⊖/⊖ (nur in Businessstarifen)	⊖/⊖ (nur in Businessstarifen)	⊖/⊖ (nur in Businessstarifen)	
Speicherdauer pro Mail in Tagen	⊖ (nur in Businessstarifen)	⊖ (nur in Businessstarifen)	⊖ (nur in Businessstarifen)	⊖ (nur in Businessstarifen)	
Onlinespeicher	O2 Cloud: unlimitierter Speicherplatz für 4,99 €/Monat				
eigene Smartphone-Apps	+; Mein-O2-App, O2-DSL-Hilfe-App	+; Mein-O2-App, O2-DSL-Hilfe-App	+; Mein-O2-App, O2-DSL-Hilfe-App	+; Mein-O2-App, O2-DSL-Hilfe-App	
Cloud-Services	O2 Cloud: unlimitierter Speicherplatz für 4,99 €/Monat				
WebDAV-/FTP-Zugang	⊖/⊖	⊖/⊖	⊖/⊖	⊖/⊖	
kostenlose .de-Domain	⊖ (nur in Businessstarifen)	⊖ (nur in Businessstarifen)	⊖ (nur in Businessstarifen)	⊖ (nur in Businessstarifen)	
IPTV-Angebot	+				
IPTV: Anzahl der versorgten Städte	bundesweit	bundesweit	bundesweit	bundesweit	
IPTV: Senderanzahl	<b>O2 TV M</b> über 100 Sender, davon über 90 in HD; 100 Stunden Online-Aufnahmespeicher: 4,99 €/Monat; <b>O2 TV L</b> über 100 Sender, davon über 90 in HD; 100 Stunden Online-Aufnahmespeicher, mobil nutzbar: 9,99 €/Monat; <b>O2 TV Türkei</b> über 30 türkische Sender davon 25 in HD; 70 deutsche SD-Sender, 100 Stunden Online-Aufnahmespeicher: 9,99 €/Monat				
Preis IPTV (Euro pro Monat)	ab 4,99	ab 4,99	ab 4,99	ab 4,99	
Kabel-TV-Angebot	⊖	⊖	⊖	⊖	
Kabel-TV: Anzahl der versorgten Städte	⊖	⊖	⊖	⊖	
Kabel TV: Senderanzahl	⊖	⊖	⊖	⊖	
Preis Kabel-TV-Zugang (Euro pro Monat)	⊖	⊖	⊖	⊖	
Video-on-Demand-Angebot	+; gesamtes Sky-Ticket-Angebot	+; gesamtes Sky-Ticket-Angebot	+; gesamtes Sky-Ticket-Angebot	+; gesamtes Sky-Ticket-Angebot	
... Anzahl der Filme	über 1000	über 1000	über 1000	über 1000	
... Preis für aktuellen Spielfilm (Euro)	Sky-Ticket: ab 7,49 €/Monat	Sky-Ticket: ab 7,49 €/Monat	Sky-Ticket: ab 7,49 €/Monat	Sky-Ticket: ab 7,49 €/Monat	
Musik-Streaming-Dienst buchbar	Amazon Music Unlimited: 5 Monate gratis, danach 9,99 €/Monat (gilt in Verbindung mit einem O2-Handy-Vertrag)				
Vertragskonditionen					
Mindestvertragslaufzeit (Monate)	1/24	1/24	1/24	1/24	
automatische Verlängerung/Kündigungsfrist	12 Monate/3 Monate vor Vertragsende	12 Monate/3 Monate vor Vertragsende	12 Monate/3 Monate vor Vertragsende	12 Monate/3 Monate vor Vertragsende	
Sonderkündigungsrecht bei nicht erbrachter /ausbleibender Leistung?	ja, gemäß Vertrag	ja, gemäß Vertrag	ja, gemäß Vertrag	ja, gemäß Vertrag	

SERVICE-TEST

Alle Angaben ohne Gewähr. <sup>1</sup> Gilt bei erneuter Vertragsbindung, ohne Vertragslaufzeit 19,99 Euro sowie 49,99 Euro bei Umzug innerhalb der 24-monatigen Vertragslaufzeit. <sup>2</sup> Gilt die ersten 12 Monate. <sup>3</sup> Gilt ab dem 13. Monat. <sup>4</sup> Kostenfrei innerhalb des Netzes des Anbieters (Festnetz oder mobil), sonst Festnetzgebühren. <sup>5</sup> Gilt die ersten sechs Monate. <sup>6</sup> Gilt ab dem siebten Monat. <sup>7</sup> Leistungsgarantie: 30 Tage können Produkte getestet werden.

**1&1**  
 www.1und1.de  
 0721 960 5727 <sup>4</sup>  
 je nach Festnetztarif/0 € <sup>4</sup>

1&1 DSL 50	1&1 DSL 100	1&1 DSL 250	1&1 DSL 1000
69,95/19,95	69,95/19,95	69,95/19,95	69,95/19,95
kostenlos möglich; regulär 69,95	kostenlos möglich; regulär 69,95	kostenlos möglich; regulär 69,95	kostenlos möglich; regulär 69,95
14,99 <sup>5</sup> /34,99 <sup>6</sup>	19,99 <sup>5</sup> /39,99 <sup>6</sup>	24,99 <sup>5</sup> /44,99 <sup>6</sup>	39,99 <sup>5</sup> /69,99 <sup>6</sup>
deutsche Festnetz	deutsche Festnetz	deutsche Festnetz	deutsche Festnetz
Aktion: HomeServer Plus (Fritzbox 7530) für 0 €/Monat inklusive	Aktion: HomeServer Plus (Fritzbox 7530) für 0 €/Monat inklusive	Aktion: HomeServer Plus (Fritzbox 7530) für 0 €/Monat inklusive	Aktion: HomeServer Plus (Fritzbox 7530) für 0 €/Monat inklusive
VDSL	VDSL	VDSL	Glasfaser
50/10	100/40	250/40	1000/200
1&1 Versatel	1&1 Versatel	1&1 Versatel	1&1 Versatel
bundesweit	bundesweit	bundesweit	bundesweit
+	+	+	+
+ /3 Rufnummern inklusive	+ /5 Rufnummern inklusive	+ /5 Rufnummern inklusive	+ /5 Rufnummern inklusive
ISDN-Komfortfunktion inklusive	ISDN-Komfortfunktion inklusive	ISDN-Komfortfunktion inklusive	ISDN-Komfortfunktion inklusive
-	-	-	-
+ / +	+ / +	+ / +	+ / +
5	5	5	5
10 GB	10 GB	10 GB	10 GB
100 MB/100 MB unbegrenzt	100 MB/100 MB unbegrenzt	100 MB/100 MB unbegrenzt	100 MB/100 MB unbegrenzt
Aktion: 1 Terabyte inklusive	Aktion: 1 Terabyte inklusive	Aktion: 1 Terabyte inklusive	Aktion: 1 Terabyte inklusive
+; 1&1 Control-Center, IPTV-App, Cloud-App, Mail-App	+; 1&1 Control-Center, IPTV-App, Cloud-App, Mail-App	+; 1&1 Control-Center, IPTV-App, Cloud-App, Mail-App	+; 1&1 Control-Center, IPTV-App, Cloud-App, Mail-App
+	+	+	+
+ / -	+ / -	+ / -	+ / -
-	-	-	-
+	+	+	+
bundesweit	bundesweit	bundesweit	bundesweit
rund 149 Sender, davon 37 in HD-Qualität	rund 149 Sender, davon 37 in HD-Qualität	rund 149 Sender, davon 37 in HD-Qualität	rund 149 Sender, davon 37 in HD-Qualität
ab 4,99	ab 4,99	ab 4,99	ab 4,99
-	-	-	-
-	-	-	-
-	-	-	-
-	-	-	-
Netzkino & Grjngo über TV Archive nutzbar	Netzkino & Grjngo über TV Archive nutzbar	Netzkino & Grjngo über TV Archive nutzbar	Netzkino & Grjngo über TV Archive nutzbar
-	-	-	-
-	-	-	-
-	-	-	-
1/24	1/24	1/24	1/24
12 Monate/3 Monate	12 Monate/3 Monate	12 Monate/3 Monate	12 Monate/3 Monate
ja, gemäß Vertrag <sup>7</sup>	ja, gemäß Vertrag <sup>7</sup>	ja, gemäß Vertrag <sup>7</sup>	ja, gemäß Vertrag <sup>7</sup>

SERVICE-TEST



Die Angebote der DSL- und Kabelnetzbetreiber im Detail

Anbieter		PÿUR (Tele Columbus)			
Internetadresse		www.pyur.com			
Hotline für Neukunden/Bestandskunden		030 25 777 888			
Hotlinekosten für Neukunden/Bestandskunden		je nach Festnetzтарif			
Kosten					
Tarif	Pure Speed 200	Pure Speed 400	Pure Speed 500	Pure Speed 1000	
Einrichtungsgeld Neuanschluss/Wechsler (Euro)	50/50	50/50	50/50	50/50	
Kosten für Mitnahme des Zugangs bei Umzug (Euro)	50	50	50	50	
monatliche Zugangskosten (Euro)	0 <sup>1</sup> /33 <sup>2,3</sup>	0 <sup>1</sup> /44 <sup>2,3</sup>	0 <sup>1</sup> /44 <sup>2,3</sup>	0 <sup>1</sup> /88 <sup>2,3</sup>	
Sprachflat gilt ins ...	Sprachflat ins deutsche Festnetz optional für 5 € zubuchbar				
erhältliche Hardware	WLAN-Kabelbox gratis inkl.; FRITZ!Box 6660, drei Monate gratis, danach für 3 €/Monat	WLAN-Kabelbox gratis inkl.; FRITZ!Box 6660, drei Monate gratis, danach für 3 €/Monat	WLAN-Kabelbox gratis inkl.; FRITZ!Box 6660, drei Monate gratis, danach für 3 €/Monat	WLAN-Kabelbox gratis inkl.; FRITZ!Box 6660, drei Monate gratis, danach für 3 €/Monat	
Features					
Internetzugang via DSL/VDSL oder Glasfaser /via Kabel	Kabel	Kabel	Kabel	Kabel	
Down- /Upstream bis zu (Mbit/s)	20/1	200/8	200/8	400/12	
Backbone realisiert über Netz von	PÿUR-Kabelnetz	PÿUR-Kabelnetz	PÿUR-Kabelnetz	PÿUR-Kabelnetz	
Breitbandverfügbarkeit/Verbreitung	in allen Bundesländern, in denen PÿUR über Breitband-Kabelnetz verfügbar ist	in allen Bundesländern, in denen PÿUR über Breitband-Kabelnetz verfügbar ist	in allen Bundesländern, in denen PÿUR über Breitband-Kabelnetz verfügbar ist	in Berlin und Umland	
WLAN-Hotspots	+ / über 100 000	+ / über 100 000	+ / über 100 000	+ / über 100 000	
Telefonie über VoIP/Anzahl Rufnummern/Anzahl gleichzeitiger Telefonverbindungen	+ / 1 Rufnummer inklusive/ 1 parallele Leitung	+ / 1 Rufnummer inklusive/ 1 parallele Leitung	+ / 1 Rufnummer inklusive/ 1 parallele Leitung	+ / 1 Rufnummer inklusive/ 1 parallele Leitung	
ISDN verfügbar	ISDN-Funktionen via Fritzbox	ISDN-Funktionen via Fritzbox	ISDN-Funktionen via Fritzbox	ISDN-Funktionen via Fritzbox	
statische IP-Adresse zusätzlich buchbar	-	-	-	-	
serverbasierter Virenschutz/ Spamfilter für E-Mail-Boxen	+ / +	+ / +	+ / +	+ / +	
Anzahl der E-Mail-Adressen	1	1	1	1	
Maximalgröße der Postfächer (pro Postfach)	100 MB	100 MB	100 MB	100 MB	
Maximalgröße pro E-Mail (Versand)/pro E-Mail (Empfang)	25 MB/10 MB	25 MB/10 MB	25 MB/10 MB	25 MB/10 MB	
Speicherdauer pro Mail in Tagen	unbegrenzt	unbegrenzt	unbegrenzt	unbegrenzt	
Onlinespeicher	-	-	-	-	
eigene Smartphone-Apps	MEIN PÿUR, advanceTV App	MEIN PÿUR, advanceTV App	MEIN PÿUR, advanceTV App	MEIN PÿUR, advanceTV App	
Cloud-Services	-	-	-	-	
WebDAV-/FTP-Zugang	- / -	- / -	- / -	- / -	
kostenlose .de-Domain	-	-	-	-	
IPTV-Angebot	-	-	-	-	
IPTV: Anzahl der versorgten Städte	-	-	-	-	
IPTV: Senderanzahl	-	-	-	-	
Preis IPTV (Euro pro Monat)	-	-	-	-	
Kabel-TV-Angebot	+ / +	+ / +	+ / +	+ / +	
Kabel-TV: Anzahl der versorgten Städte	ca. 200	ca. 200	ca. 200	ca. 200	
Kabel TV: Senderanzahl	über 94 Sender; davon 42 in HD-Qualität, über 70 Radiosender	über 94 Sender; davon 42 in HD-Qualität, über 70 Radiosender	über 94 Sender; davon 42 in HD-Qualität, über 70 Radiosender	über 94 Sender; davon 42 in HD-Qualität, über 70 Radiosender	
Preis Kabel-TV-Zugang (Euro pro Monat)	Falls nicht in den Mietnebenkosten enthalten, maximal bis zu 10 €	Falls nicht in den Mietnebenkosten enthalten, maximal bis zu 10 €	Falls nicht in den Mietnebenkosten enthalten, maximal bis zu 10 €	Falls nicht in den Mietnebenkosten enthalten, maximal bis zu 10 €	
Video-on-Demand-Angebot	+; Maxdome inklusive sowie Filme per Einzelabruf	+; Maxdome inklusive sowie Filme per Einzelabruf	+; Maxdome inklusive sowie Filme per Einzelabruf	ca. 10 000 Filme und Serien via Maxdome sowie 700 per Einzelabruf	
... Anzahl der Filme	ca. 10 000 Filme und Serien via Maxdome sowie 700 per Einzelabruf	ca. 10 000 Filme und Serien via Maxdome sowie 700 per Einzelabruf	ca. 10 000 Filme und Serien via Maxdome sowie 700 per Einzelabruf	ca. 10 000 Filme und Serien via Maxdome sowie 700 per Einzelabruf	
... Preis für aktuellen Spielfilm (Euro)	5,99	5,99	5,99	5,99	
Musik-Streaming-Dienst buchbar	-	-	-	-	
Vertragskonditionen					
Mindestvertragslaufzeit (Monate)	3 / 24	3 / 24	3 / 24	3 / 24	
automatische Verlängerung / Kündigungsfrist	bei Tarifen mit 3 Monaten Laufzeit: 1 Monat/4 Wochen bei Tarifen mit 24 Monaten Laufzeit: 12 Monate/4 Wochen				
Sonderkündigungsrecht bei nicht erbrachter / ausbleibender Leistung?	+	+	+	+	

SERVICE-TEST